

Schiffsortung.de

GPS-Ortung, Diebstahlschutz und Fahrtenbuch für Wasserfahrzeuge im Wassersport



M4Telematics Group
Christian Kompart
Hans-Heinen-Strasse 41
D - 06844 Dessau
Telefon: +49 (0)340 – 230 33 66
Telefax: +49 (0)340 – 230 29 35
Mobil: +49 (0)163 - 680 87 51
Email: info@schiffsortung.de
Internet: www.schiffsortung.de

Datenblatt – Schiffsortung mit GPS-Fernüberwachungsmodul EN04

Sehr geehrte Damen und Herren,
Beiliegend erhalten Sie das Angebot für unsere internetbasierte Telematikanwendung und einem fest eingebauten GPS-Fernüberwachungsmodul in Ihren Fahrzeugen mit folgenden Leistungen:

Standardleistungen

- GPS-Fahrzeugortung mit Anzeige der Fahrzeugposition bei z.B. *GoogleMaps*
- GPS-Routenverfolgung mit Anzeige der Fahrspur bei *Open Street Map* (ab Server-Update)
- GPS-Sektorenüberwachung mittels einstellbaren *Geofence* z.B. 50m bis 500km
- GPS-Fahrzeugüberwachung mit Anzeige von Zündung EIN und AUS
- GPS-Diebstahlüberwachung mit Rüttelsensor und Beschleunigungssensor
- Fernabschaltung des Fahrzeugs über das Internet bzw. per SMS
- Überwachung der Bordspannung und des Notstrom-Akku
- 24 Stunden Alarmweiterleitung auf jede beliebige Email

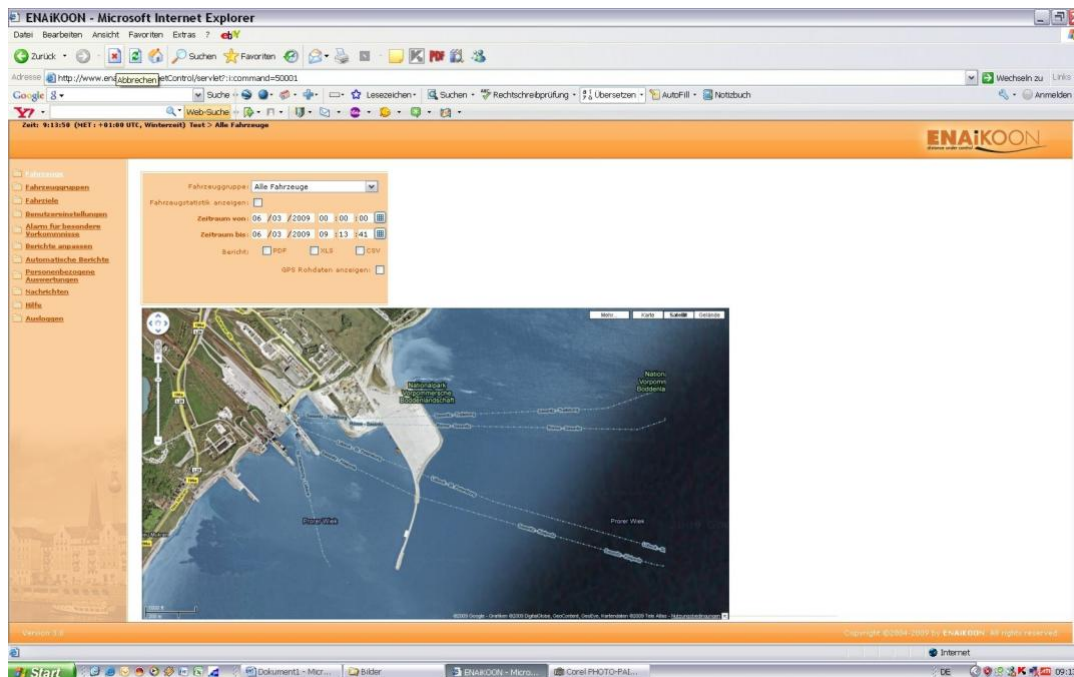
erweiterbare Leistungen (kostenpflichtig)

- elektronisches GPS-Fahrtenbuch mit Auswertung von Fahrtstrecken, Fahrzielen, Fahrzeiten, Standzeiten, Pausenzeiten, Leerlaufzeiten, Aufenthaltszeiten, Aufenthaltsorte und virtuellen Kilometerzähler
- Erfassung des Fahrverhaltens mit Geschwindigkeit, Beschleunigung und Bremsverhalten
- Erfassung von Betriebszeiten und Fahrzeugdaten wie z.B. Zündung, Motor usw.
- Erfassung des Fahrtgrund über einen Schalter im KFZ wie z.B. Dienstfahrt oder Privatfahrt
- virtueller Tankrechner mit Erfassung von Tankbelegen nach Datum und Liter sowie Berechnung der Reichweite und des Verbrauch
- Export von GPS-Rohdaten zur Anzeige der Fahrtroute in einer Landkartensoftware

Zur Übertragung der Positionen und Daten vom Fahrzeug zum Internetserver nutzen wir das GSM-Mobilfunknetz und GPRS. GPRS funktioniert weltweit und ist die Standardleitung des Mobilfunknetzes ins Internet und damit schneller, sicherer und kostengünstiger als die alte Datenübermittlung per SMS. Deshalb befindet sich in jedem GPS-Fernüberwachungsmodul auch eine SIM-Karte. In Deutschland benötigt unser GPS-Modul bei einem Datentarif mit 1KB-Taktung nur 0,7 bis 0,9 MB GPRS-Datenvolumen pro Monat.

Per Username und Passwort loggen Sie sich in das Internetportal ein. Alle Positionsdaten des KFZ werden in Live und Echtzeit an den Internetserver übertragen. Deshalb stehen im Internetportal auch immer aktuelle sowie historische Fahrzeugpositionen und Fahrzeugdaten zur Verfügung die Sie bis zu 6 Monate rückwirkend anschauen, ausdrucken und downloaden können.

Für die Routenplanung und anschließende Routenverfolgung der Fahrtrouten ihrer Fahrzeuge live als farbige Spur in einer Europa-Straßenkarte, empfehlen wir die windowstaugliche Landkartensoftware *Microsoft-MapPoint 2009* und das zugehörige Programmtool *ENAIKOON MP-Route*. Demnächst planen wir eine kostenfreie Routenanzeige mit der Internetlandkarte *OpenStreetMap* direkt im Internetportal.



Anzeige der GPS-Position mit *GoogleMaps* im Internetportal

Alles drin inklusive SIM-Karte und keine versteckten Kosten !

GPS-Fernüberwachungsmodul *ENAIKOON locate-04* inklusive:

- robustes Aluminiumgehäuse 80mm*67mm*20mm
- externe kombinierte GPS-GSM-Antenne und KFZ-Anschlusskabel
- integrierter Rüttelsensor und Beschleunigungssensor
- 500 mAh Notstrom-Akku bei Stromausfall bzw. abgeklemmter KFZ-Batterie
- 2 digitale Eingänge für Überwachung von Zündung und Motor
- 1 digitaler Ausgang für Fernabschaltung bei Missbrauch oder Diebstahl
- Gerätekonfiguration und einmalige Aufschaltgebühr auf den Internetserver
- Prepaid-SIM-Karte mit 10MB GPRS-Guthaben ausreichend für 1 Jahr in Deutschland
- kostenloser Support und Hotline

Anschaffungskosten 399,00,-Euro*

Faire Vertragslaufzeit und jederzeit kündbar !

- Nutzung der Software des Internetportals (Standardleistungen) pro Jahr
- kostenloser Support und Hotline

laufende Kosten pro Jahr 199,00,-Euro*

*Alle Preisangaben verstehen sich inkl. 19% MwSt.. Die oben genannten Preise sind freibleibend und unverbindlich und gelten vorbehaltlich zwischenzeitlicher Preisänderungen durch den Hersteller. Ein Rechtsanspruch auf Vertragserfüllung zu den o.g. Preisen ergibt sich erst nach Zusendung einer Auftragsbestätigung durch uns sowie der Bezahlung der Rechnung durch den Kunden (Vorkasse). Die Vertragslaufzeit beträgt 12 Monate ab Rechnungsdatum mit 90 Tagen Kündigungsfrist.

Das tausendfach bewährte GPS-Ortungsmodul für Ihr Boot !

Unser GPS-Modul wurde entwickelt mit dem Ziel, zu einem optimalen Preis-/Leistungsverhältnis und vor allem technisch einwandfrei die Basisdaten von mobilen Objekten zu erfassen und zu übertragen. Dabei beschränkt sich das Gerät ganz bewusst auf die grundlegenden Informationen:

- GPS-Position des Fahrzeug
- Überwachung der Bordspannung (Fahrzeuggatterie) des Fahrzeug
- Überwachung der Spannung des Notstrom-Akkus im GPS-Modul
- Überwachung der 2 digitalen Eingänge für Zündung und Motor
- Fernabschaltung des Fahrzeug über den digitalen Ausgang bei Diebstahl

Dazu wurde das Gerät u.a. mit der auf dem Mobilfunknetz basierenden Quad-Band-Übertragung von Daten via GPRS oder SMS ausgestattet sowie mit einem hochempfindlichen GPS-Empfänger der es erlaubt, fast überall auf der Welt auf wenige Meter genau die GPS-Position des Geräts zu ermitteln. Die Funktionsvielfalt des Geräts in Verbindung mit dem unschlagbar günstigen Preis bietet dem Nutzer eine umfangreiche Kontrollmöglichkeit seiner mobilen Objekte und damit hohes Potential zur Kosteneinsparung. Einen wesentlichen Beitrag dazu leistet die weitgehende Integrationsmöglichkeit in bestehende Prozesse eines Unternehmens. Hinzu kommen vielfältige Möglichkeiten, Prozesse zu optimieren oder mit Hilfe der Technik sogar zu eliminieren.

Feature-Liste GPS-Fernüberwachungsmodul EN04

- Telit Quadband GSM-Modul
- GPRS Unterstützung (Class 10)
- SMS Unterstützung
- SkyTraq 65 Kanal parallel GPS-Empfänger, low power
- Standard SIM-Kartenleser, geeignet für 1,8V und 3 Volt SIM
- 2x galvanisch getrennte digitale/analoge Eingänge
- 1x galvanisch getrennter digitaler Ausgang (200 mA)
- 1x 3V digitaler Ein-/Ausgang
- 1x serielle Schnittstelle (für Gerätekonfiguration)
- Speicher für ca. 4.000 Positions- und Statusmeldungen
- 3x LEDs für GSM/GPS/POWER
- Robustes, schwarzes Aluminium-Gehäuse (80 x 67 x 20 mm)
- Gewicht: 145g
- Stromversorgung (6 – 31 Volt Gleichstrom), mit Software-Überwachung
- 1-Wire Anschluss für iButton-Reader
- Stromversorgung für Peripherie: 3,5V .. 4,2V, max. 250 mA
- Leistungsfähige konfigurierbare Stromspar-Modi < 5mW im Standby-Modus
- Software-Update möglich über die serielle Schnittstelle des Geräts per GPRS
- Kombinierte GSM-/GPS-Fensterklebeantenne
- Stromanschlusskabel, fahrzeugseitig mit offenen Enden
- E4-geprüft nach 95/54/EG

Anschlüsse GPS-Fernüberwachungsmodul EN04

- Stromanschluss, Ein-/Ausgänge: Molex 43045-2412
- GSM-Antenne (Mobilfunk): SMA-Stecker
- GPS Antenne (Satellitenortung): SMA Stecker

Zubehör GPS-Fernüberwachungsmodul EN04

- Li-Ion – Akku 500mAh
- Beschleunigungssensor
- Rüttelsensor

Erläuterungen Internetportal

Wir betreiben ein internetbasiertes System. d.h. Sie bekommen von uns Username und Passwort und können sich zu jeder Tageszeit bei unserm Internetserver einloggen um Ihr Fahrzeug zu orten, überwachen, kontrollieren oder abzurechnen – auch von Zuhause. Übrigens steht unser Internetportal in den meisten europäischen Sprachen zur Verfügung.

Ihr Fahrzeug wird rund um die Uhr im Sekundentakt in Echtzeit geortet. Die aktuelle Fahrzeugposition können Sie in einer internetbasierten Landkarte mit Zoom-Funktion bis auf Straßenebene darstellen z.B. in *GoogleMaps* oder *MapQuest*. Sie erkennen sofort ob ihr Fahrzeug steht oder fährt bzw. ob Motor und Zündung AN oder AUS sind. Demnächst planen wir die GPS-Routenverfolgung mit Anzeige der Fahrspur in unserem Internetportal und der Landkartensoftware *OpenStreetMap*.

Da unser GPS-Fernüberwachungsmodul bis zu 3.000 Positionen zwischenspeichert, geht ihnen auch bei einem eventuellen GSM-Sendeausfall keine Position, Route oder Ereignis verloren. Alle Positionen werden auf unserem Internetserver 6 Monate gespeichert und danach gelöscht.

Den Diebstahlschutz und die GeoFence-Sektorenüberwachung stellen Sie ganz einfach in unserem Internetportal ein. Per Zahleneingabe bestimmen Sie den Überwachungsradius des GeoFence-Sektors für eine Adresse z.B. 150m Umkreis um ihre Wohnung. Eine Staffellung in Zonen mit mehreren GeoFence-Sektoren oder für andere Adressen natürlich ist möglich. Mit der GeoFence-Sektorenüberwachung erhalten Sie immer dann eine Meldung, wenn ihr Fahrzeug das definierte Gebiet erreicht oder verlässt.

Der integrierte *Rüttelsensor* im GPS-Modul erfasst und meldet jede unerlaubte Bewegung und ein *Watchdog* vergleicht automatisch die voreingestellte Geofence-Position Ihres Fahrzeug und schlägt Alarm, wenn diese nicht mehr mit Ihrer Positionsvorgabe überein stimmt. Der Rüttelsensor kann zusätzlich als Standby-Schalter für verschiedene Stromspar-Modi verwendet werden, wenn das GPS-Modul im Akku-Betrieb arbeitet.

An die 2 digitalen Eingänge des GPS-Moduls können zusätzliche Sensoren oder Kontakte am Fahrzeug überwacht werden. Der digitale Ausgang kann über eine Relaischaltung zur Fernabschaltung des Fahrzeug verwendet werden, sobald das Fahrzeug steht.

Der Einbau des GPS-Moduls ist sehr einfach und dauert in einer KFZ-Werkstatt in der Regel zwischen 30 und 60 Minuten.

Das GPS-Fernüberwachungsmodul hat einen integrierten Notstrom-Akku. Damit ist eine Verfolgung des Fahrzeugs auch bei ausgebaute Fahrzeugbatterie möglich. Im Dauerbetrieb (Echtzeitortung) ist die GPS-Ortung des Fahrzeug, je nach Kapazität und Größe des Notstrom-Akku, so noch bis ca. 20 Stunden möglich.

Das GPS-Modul kann bei Batterieausfall alternativ auch in einen Intervallbetrieb geschaltet werden, wodurch alle xx Minuten oder xx Stunden eine Positionsmeldung gesendet wird. Die Standby-Zeit des Notstrom-Akkus wird verlängert. Durch diese Intervallortung wird je nach Kapazität und Größe des Notstrom-Akku eine maximale Standby-Zeit von bis zu 90 Tagen erreicht.

Gegen Aufpreis können Sie im Internetportal das elektronische GPS-Fahrtenbuch mit Fahrtzielen, Fahrtstrecken, Fahrtzeiten, Pausenzeiten, Standzeiten, Ankunfts- und Abfahrtszeiten, Aufenthaltszeiten, Aufenthaltsorten sowie den Betriebszeiten ihres Fahrzeugs nutzen. Weitere Auswertungen gibt es zum Fahrverhalten mit Beschleunigung, Bremsverhalten und Geschwindigkeit. Mit einem separaten Umschalter im Fahrzeug können Sie den Fahrtgrund z.B. Privatfahrten oder Dienstfahrten gesondert erfassen und später im Internetportal auswerten. Die Fahrtenbuchauswertungen können mit einem Listengenerator konfiguriert werden und stehen im CSV, PDF und Excel-Format als Tages-, Wochen- und Monatsbericht zur Verfügung.

Wenn Sie mit unserem Angebot einverstanden sind, schicken Sie uns eine kurze Info und wir übersenden Ihnen per Email die Bestellformulare.

Wir verbleiben mit freundlichen Grüßen.